

Статистический календарь на ИЮЛЬ 2023г.



Получите
индивидуальный
перечень форм
для организации

По 3 июля (включительно)

Сведения о сделках с основными фондами на вторичном рынке и сдаче их в аренду (**11 (сделка)**) за 2022 год.

Сведения о производстве и отгрузке сельскохозяйственной продукции (**П-1 (СХ)**) за июнь

Сведения о просроченной задолженности по заработной плате (**З-Ф**) на 1 июля

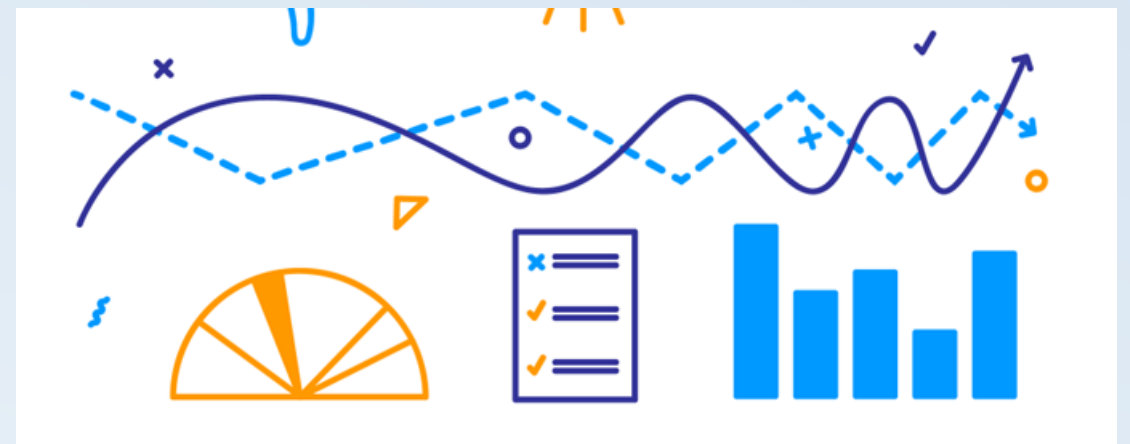
Сведения о запасах топлива (**4-запасы**) за июнь

Сведения о вводе в эксплуатацию зданий и сооружений (**С-1**) за июнь

Сведения о производстве продукции животноводства и поголовье скота (**З-фермер (МП)**) за июнь

Сведения о выданных разрешениях и уведомлениях на строительство и на ввод объектов в эксплуатацию (**1-разрешение**) за июнь

Сведения об авиаработах (**10-ГА (срочная)**) за июнь



По 4 июля (включительно)

Сведения о приостановке (забастовке) и возобновлении работы трудовых коллективов **(1-ПР)** за июнь

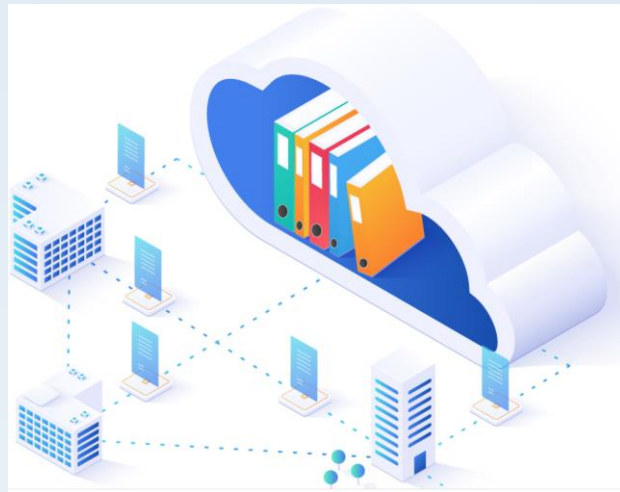
Сведения о количестве семей, получивших жилое помещение по договорам социального найма **(4-соцнайм)** за июнь

По 5 июля (включительно)

Сведения о ходе строительства строек и объектов, включенных в Федеральную адресную инвестиционную программу **(С-2)** за июнь

Сведения об экспорте (импорте) бункерного топлива и других товаров, необходимых для эксплуатации транспортных средств и обеспечения жизнедеятельности экипажей **(8-ВЭС- бункер)** за июнь

Сведения о работе автобусов по маршрутам регулярных перевозок **(1-автотранс)** за июнь



По 6 июля (включительно)

Сведения об объеме платных услуг населению по видам (**П (услуги)**) за июнь

Сведения о построенных населением жилых домах (**ИЖС**) за июнь

Сведения о перевозках грузов и пассажиров внутренним водным транспортом (**1-река**) за июнь

По 7 июля (включительно)

Сведения о деятельности коллективного средства размещения (**1-КСР (основные индикаторы)**) за июнь

Сведения об объектах розничной торговли и общественного питания (**1-ТОРГ(МО)**) на 1 июля

Сведения о движении зерна и продуктов его переработки (**1-СХ (баланс) – срочная**) за 2 квартал



По 10 июля (включительно)

Сведения о численности и оплате труда работников сферы образования по категориям персонала (**ЗП-образование**) за январь-июнь

Сведения о численности и оплате труда работников сферы культуры по категориям персонала (**ЗП-культура**) за январь-июнь

Сведения о численности и оплате труда работников организаций, осуществляющих научные исследования и разработки, по категориям персонала (**ЗП-наука**) за январь-июнь

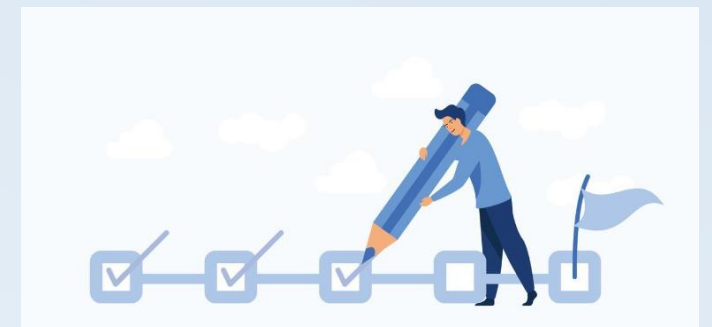
Сведения о численности и оплате труда работников сферы социального обслуживания по категориям персонала (**ЗП-соц**) за январь-июнь

Сведения о численности и оплате труда работников сферы здравоохранения по категориям персонала (**ЗП-здрав**) за январь-июнь

Сведения о неполной занятости и движении работников (**П-4 (НЗ)**) за 2 квартал

Обследование деловой активности организаций добывающих, обрабатывающих производств, осуществляющих обеспечение электрической энергией, газом и паром, кондиционирование воздуха (**1-ДАП**) за июль

Сведения о числе торговых мест на ярмарках (**З-ярмарка**) за 2 квартал



По 14 июля (включительно)

Сведения о производстве и отгрузке товаров и услуг **(П-1)** за июнь

Сведения о продаже (отгрузке) продукции (товаров) по месту нахождения покупателей (грузополучателей) **(1-вывоз)** за 2 квартал

Сведения о производстве продукции индивидуальным предпринимателем **(1-ИП (мес))** за июнь

Сведения о производстве продукции малым предприятием **(ПМ-пром)** за июнь

Основные сведения о деятельности организации **(П-5 (м))** за январь-июнь

Сведения о производстве военной (оборонной) продукции **(Приложение № 2 к форме № П-1)** за июнь

Сведения об обороте оптовой торговли малого предприятия **(ПМ-торг)** за июнь

Сведения о канатных дорогах и фуникулерах **(65-ТК)** за январь-июнь

Сведения о деятельности городского электрического транспорта **(65-ЭТР (кв))** за январь-июнь



По 17 июля (включительно)

Сведения о численности и заработной плате работников (**П-4**) за январь-июнь

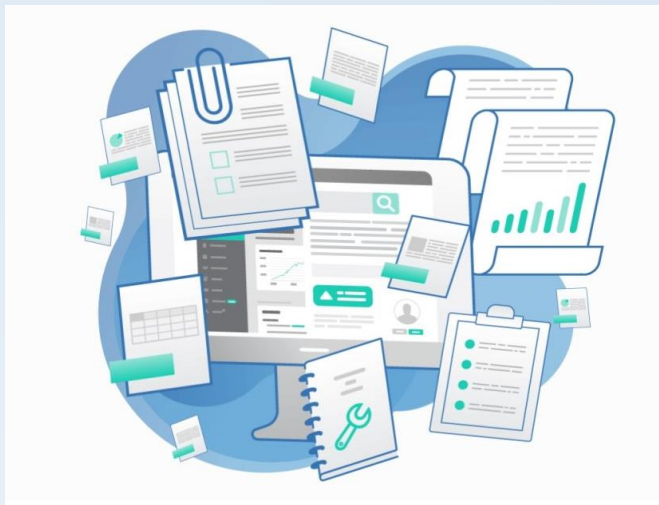
Сведения о предоставлении гражданам субсидий на оплату жилого помещения и коммунальных услуг (**22-ЖКХ (субсидии)**) за январь-июнь

Сведения о средствах на реализацию мер социальной поддержки отдельных категорий граждан по расходным обязательствам субъекта Российской Федерации и муниципальных образований (**2-соцподдержка**) 1 полугодие 2023 года

Сведения об обороте розничной торговли малого предприятия (**3-ТОРГ (ПМ)**) за январь-июнь

Сведения о предоставлении гражданам социальной поддержки по оплате жилого помещения и коммунальных услуг (**26-ЖКХ**) за январь-июнь

Сведения о средних ценах на приобретенное промышленными организациями зерно для основного производства (**2-цены приобретения (зерно)**) за июнь



По 18 июля (включительно)

Сведения о ценах приобретения отдельных видов товаров (**2-цены приобретения**) за июнь



По 20 июля (включительно)

Сведения об инвестициях в нефинансовые активы (**П-2**) за январь-июнь

Сведения о финансовых вложениях и обязательствах (**П-6**) за январь-июнь

Сведения о выполнении научных исследований и разработок (**2-наука (краткая)**) за январь-июнь

Сведения о ценах производителей сельскохозяйственной продукции (**1-СХ-цены**) за июль

По 24 июля (включительно)

Сведения о тарифах на перевозку грузов автомобильным транспортом (**1-ТАРИФ (авто)**) за июль

Сведения о тарифах на перевозку тонны грузов организациями воздушного транспорта (**1-ТАРИФ (га)**) за июль

Сведения о тарифах на перевозку тонны грузов железнодорожным транспортом (**1-ТАРИФ (жел)**) за июль

Сведения о тарифах на перекачку (транспортировку) грузов трубопроводным транспортом (**1-ТАРИФ (труб)**) за июль

Сведения о ценах производителей промышленных товаров (услуг) (**1-цены производителей**) за июль

Сведения о ценах производителей на минеральные удобрения и/или азотных соединений (**1-цены производителей (удобрения)**) за июль



По 25 июля (включительно)

Сведения о числе торговых мест на рынках (**3-рынок**) на 1 июля

Сведения о ценах на приобретенные основные строительные материалы, детали и конструкции (**9-КС**) за июнь

По 31 июля (включительно)

Сведения о работе ресурсоснабжающих организаций в условиях реформы **(22-ЖКХ (ресурсы))** за январь-июнь

Сведения о работе организаций, оказывающих услуги в сфере жилищно-коммунального хозяйства, в условиях реформы **(22-ЖКХ (жилище))** за январь-июнь

Сведения о затратах на производство и продажу продукции (товаров, работ, услуг) **(5-3)** за январь-июнь

Сведения об основных показателях деятельности малого предприятия **(ПМ)** за январь-июнь

Сведения об отгрузке товаров, работ и услуг, связанных с нанотехнологиями **(1-НАНО)** за январь-июнь

